

Tutorial de Instalação da e-Financeira

Após o download do software será necessário a instalação de 3 itens:

1 – Microsoft.NET Framework 4.5

2 – Crystal Report

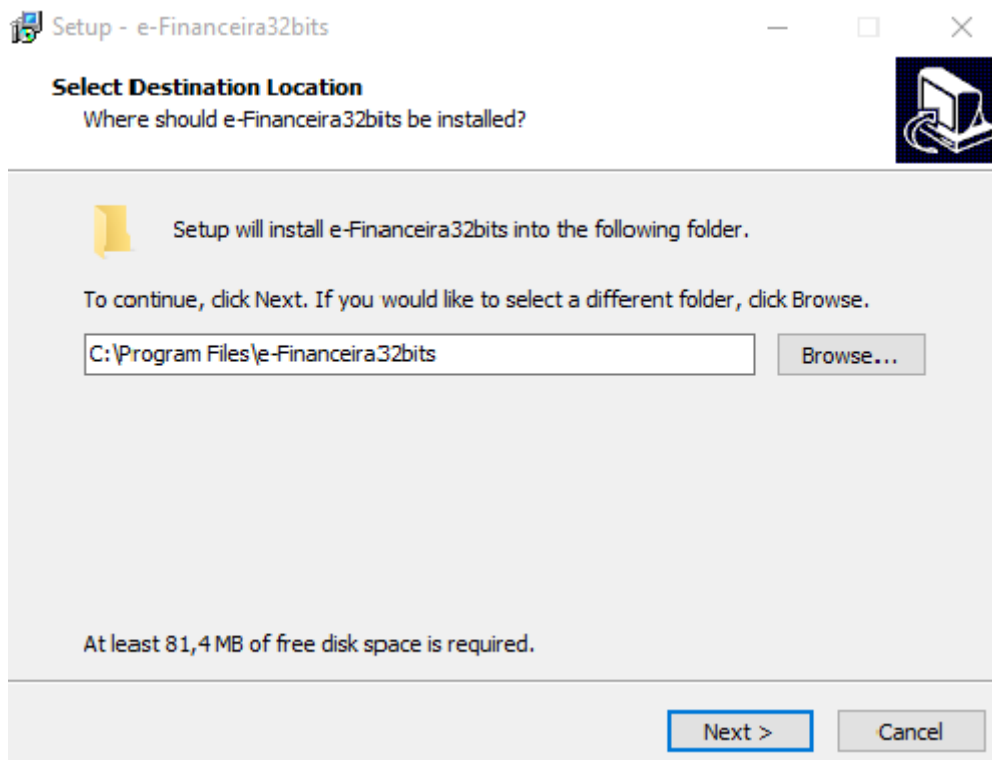
3 – MySQL

O Microsoft.NET Framework 4.5 é essencial para que o software funcione, sem ele o sistema não será executado.

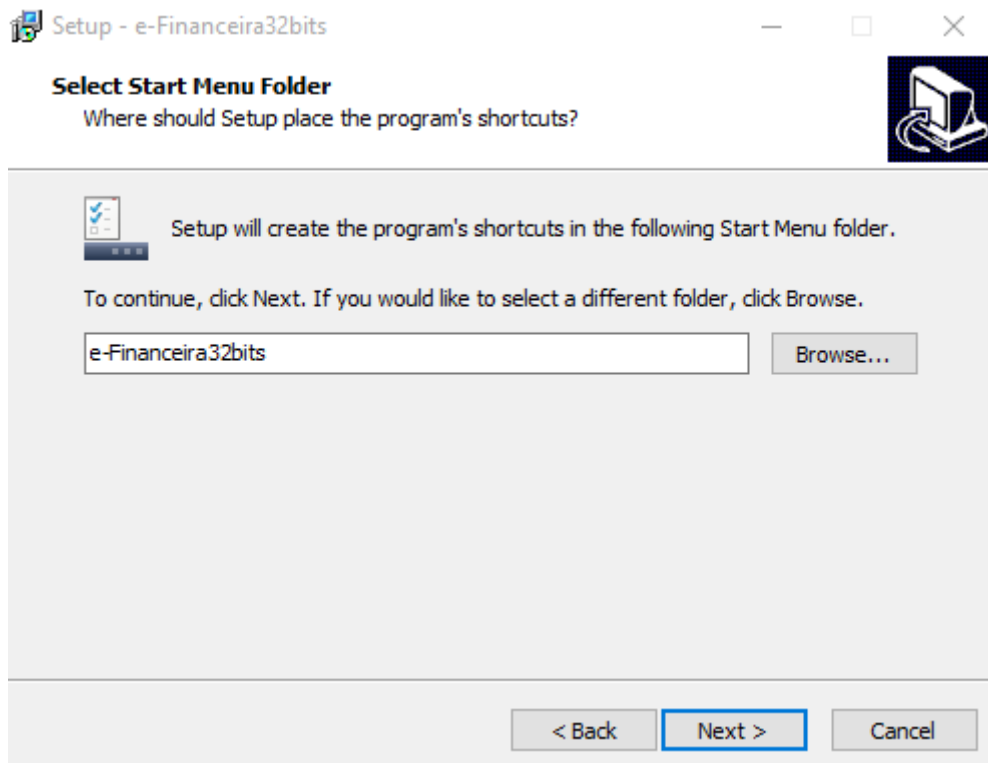
Crystal Report é responsável pela geração dos relatórios do sistema.

MySQL é a base de dados das informações do sistema.

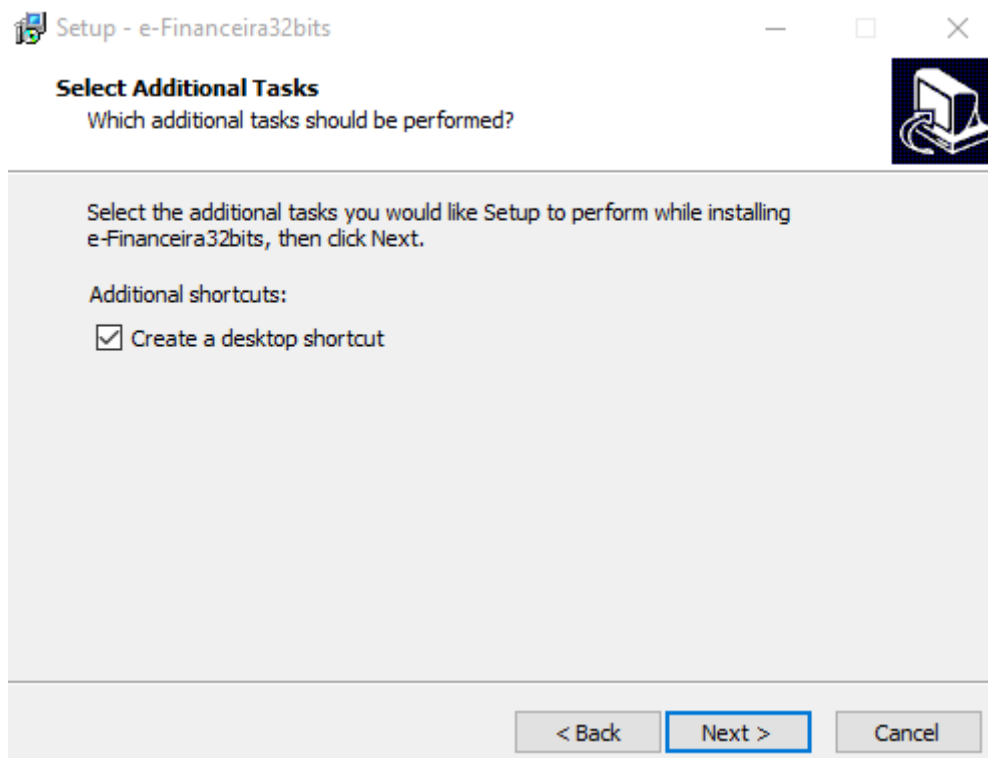
Instalação



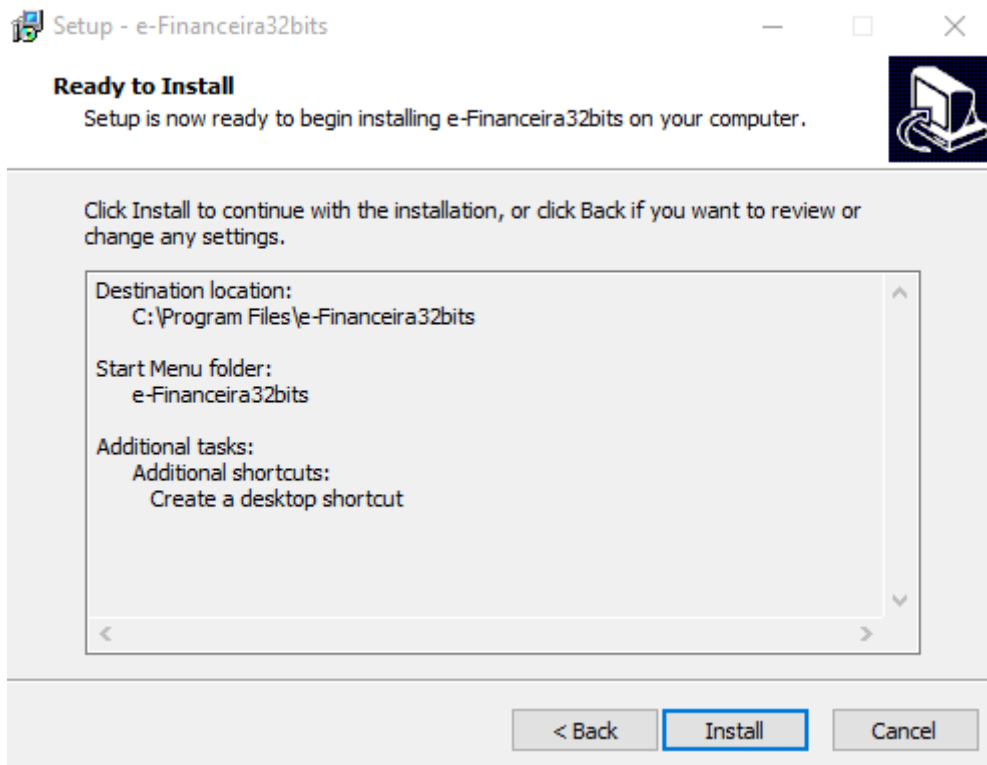
Defina o local onde o software será instalado. Caso não queira mudar o destino click em 'Next'.



Caso queira trocar a pasta click em 'Browse', para prosseguir click em 'Next'.



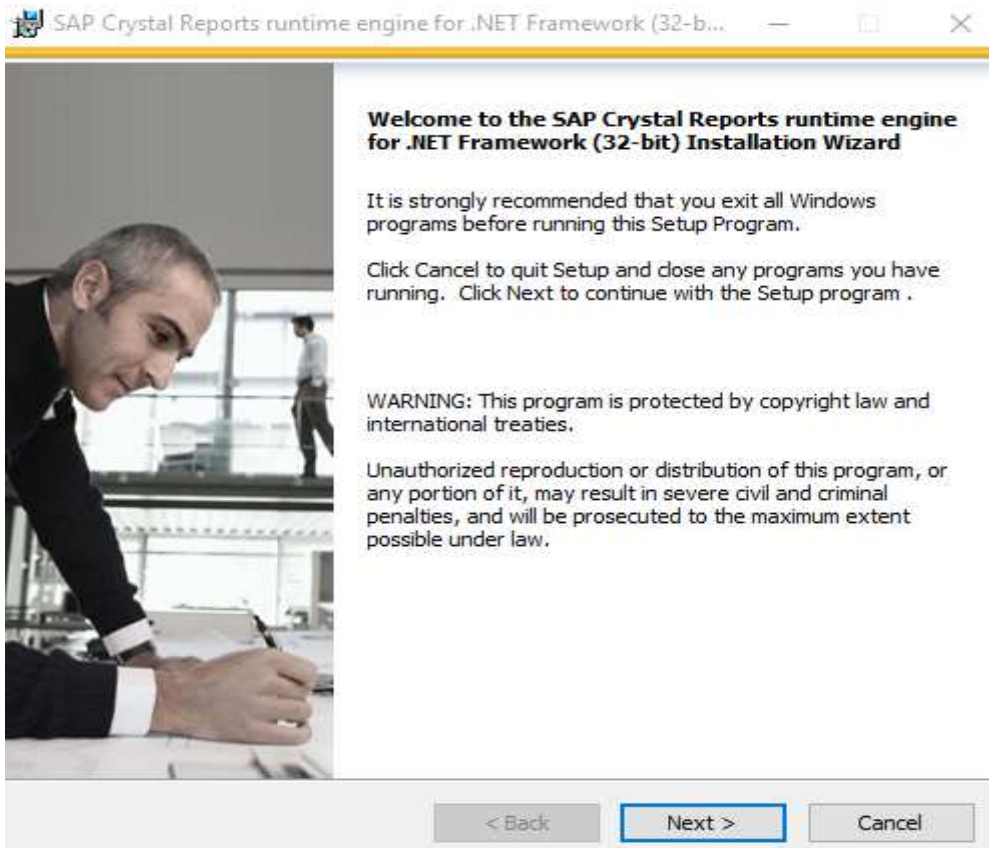
Opção para criar o ícone do sistema na área de trabalho, caso não queira basta desmarcar o 'checkbox'. Para prosseguir click em 'Next'.



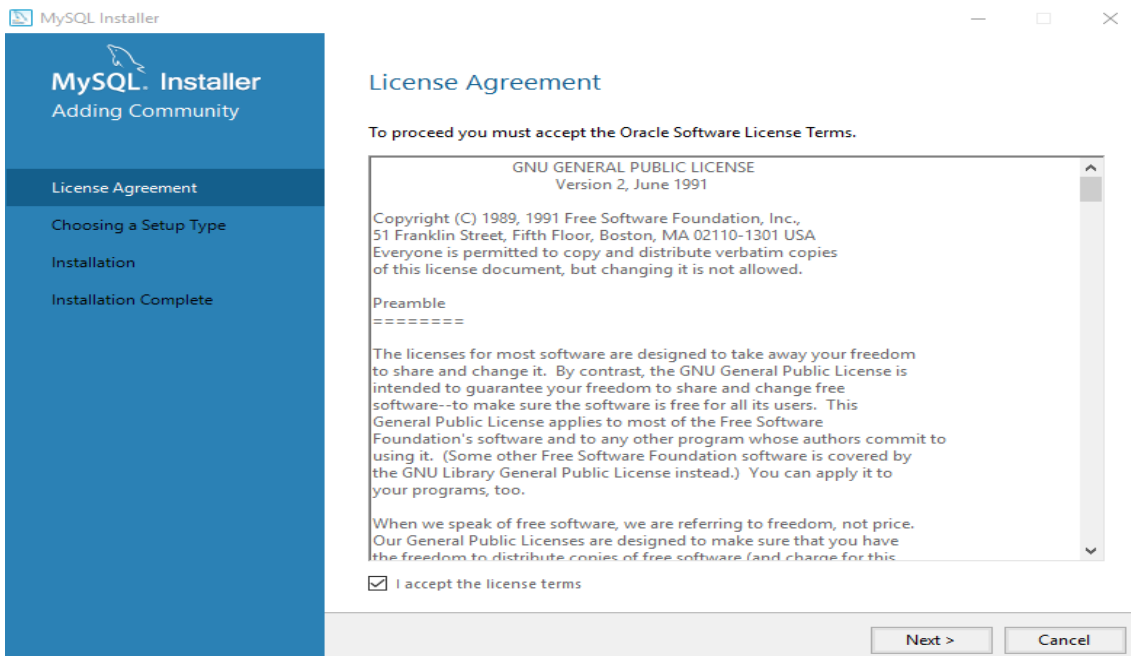
Nesta etapa apenas prossiga com a instalação, click em 'Next'.



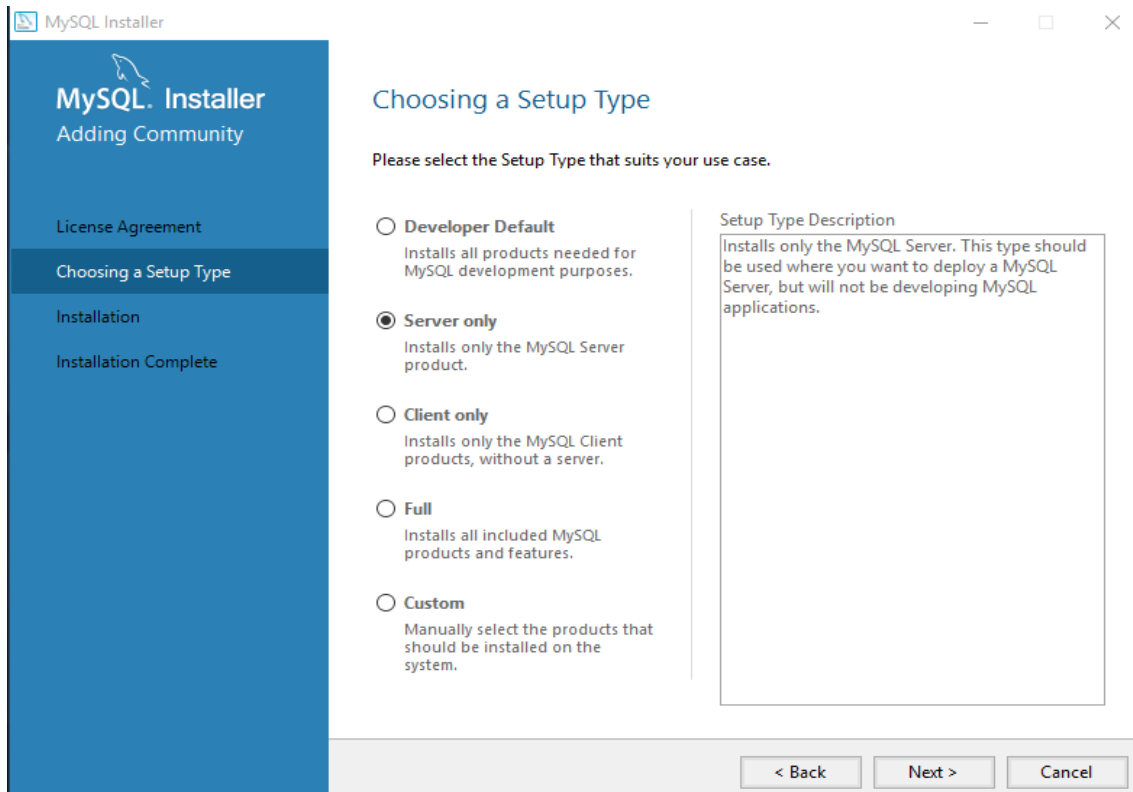
Depois da instalação do software, será iniciado a instalação do Microsoft.NET Farmwork 4.5, caso o mesmo já esteja instalado não será necessário. Click em 'Fechar'.



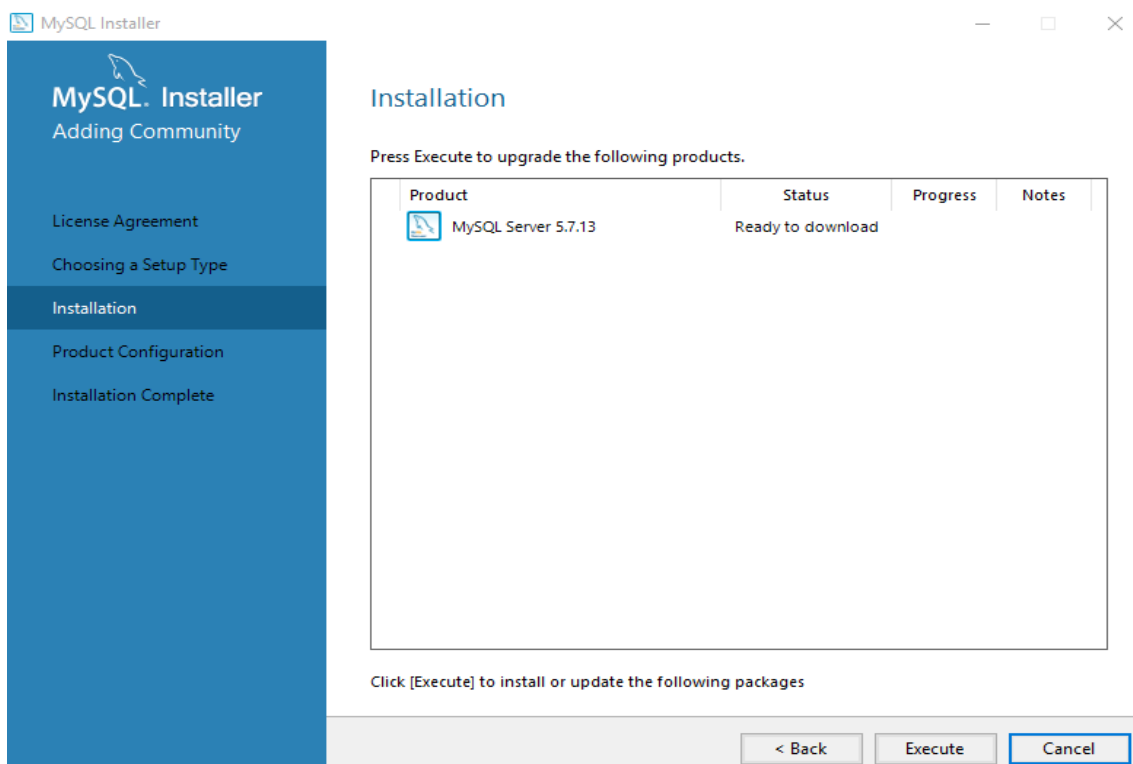
Após a instalação do Microsoft.NET Framework 4.5, será iniciada a instalação do Runtime do Crystal Report. Prosiga com a instalação do mesmo clicando em 'Next'.



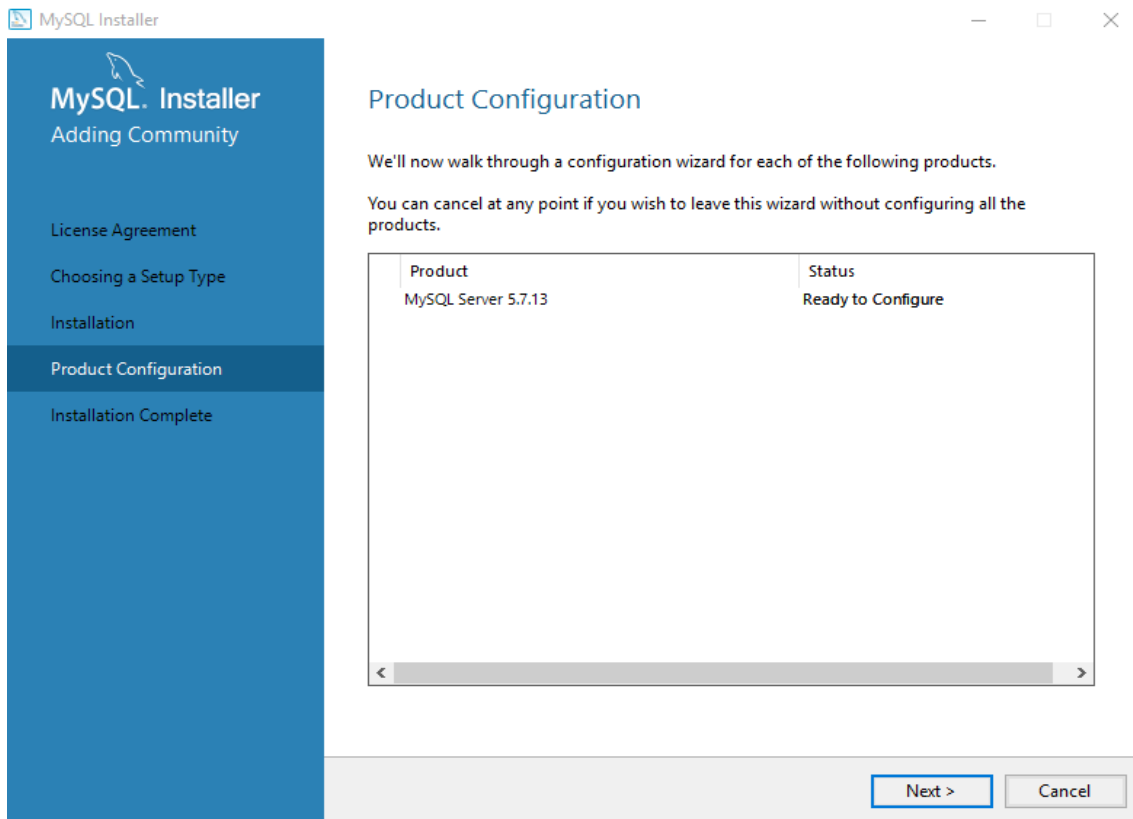
Ao final do Runtime do Crystal Report, será iniciada a instalação do MySQL. Nesta etapa clique em 'Next'.



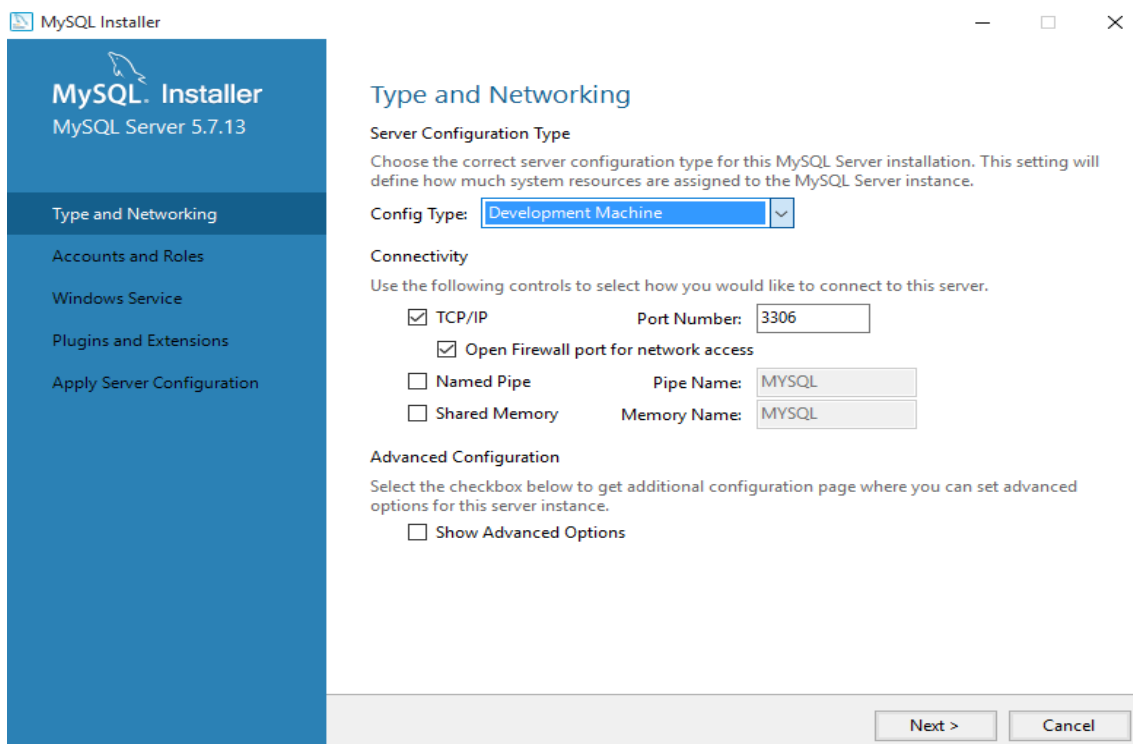
Selecione a opção **'Server only'**, esta opção define o tipo de instalação que será usado. Após a seleção click em **'Next'**.



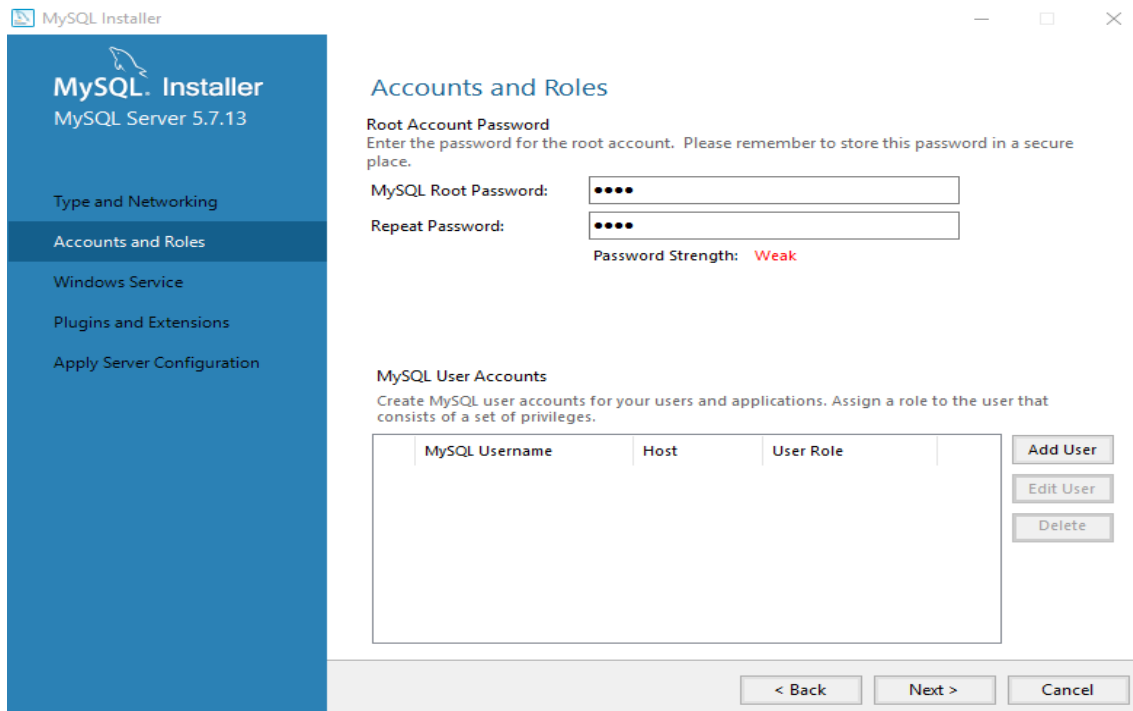
Click em **'Next'**.



Click em 'Next'.



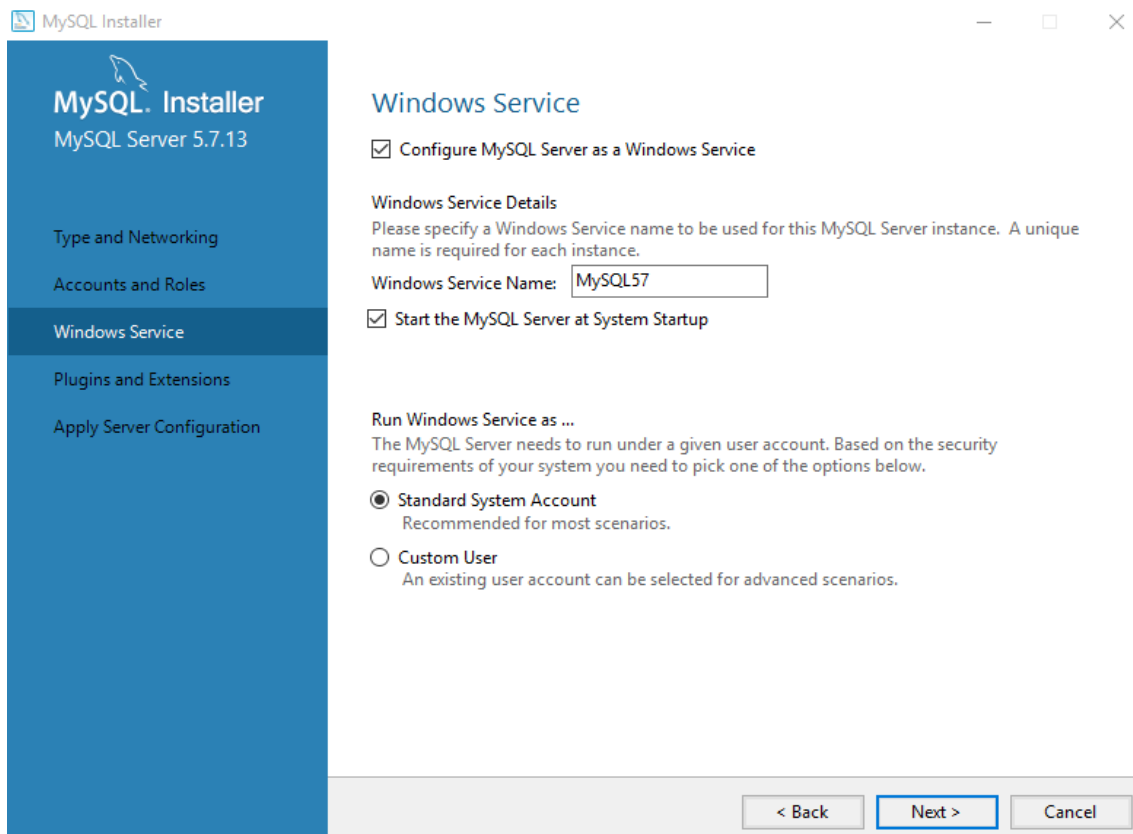
Selecione o tipo de configuração 'Development Machine', depois click em 'Next'.



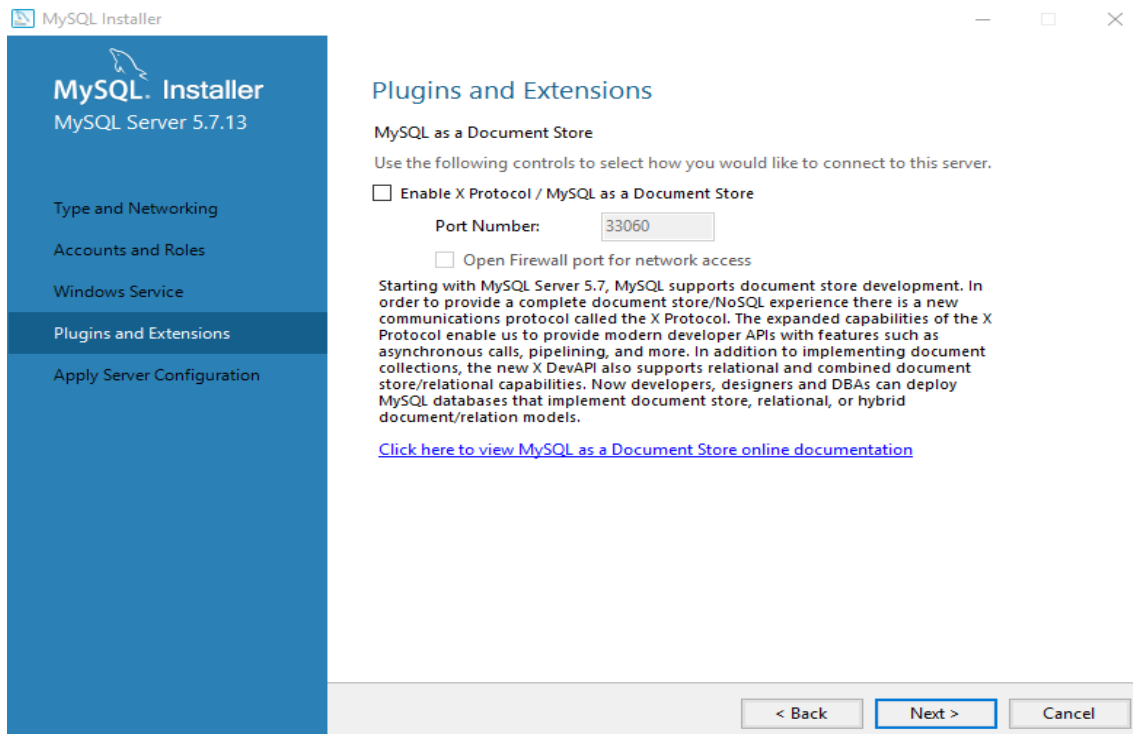
ATENÇÃO

Nesta etapa será definido a senha de acesso ao banco de dados. Guarde a mesma pois será utilizada novamente na abertura do programa.

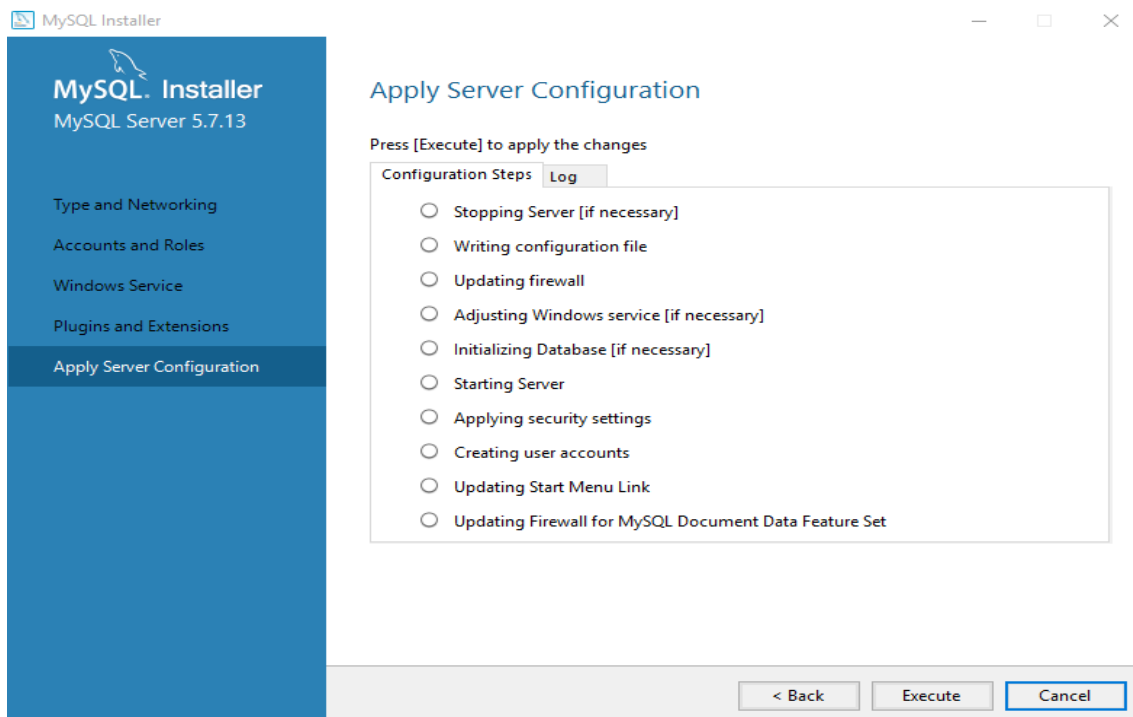
Após digitar a senha, click em 'Next'.



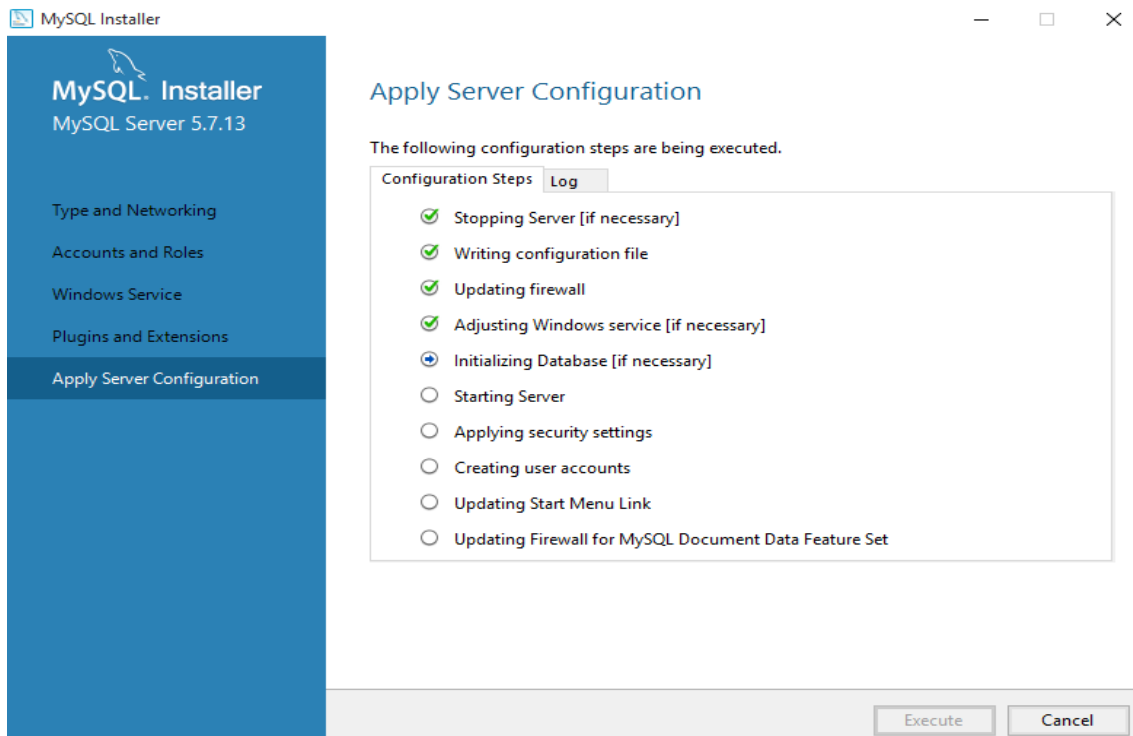
Nesta etapa será feito a configuração dos Serviços. Deixe como está e click em 'Next'.



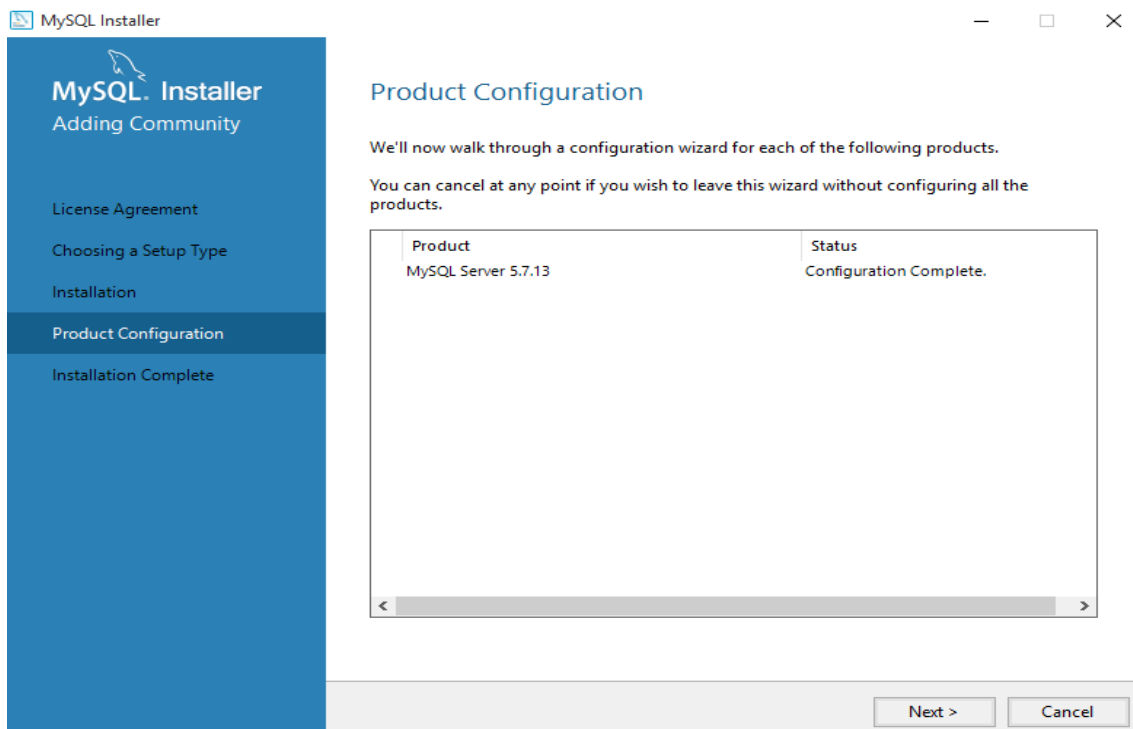
Nesta etapa será configurado a porta. Click em 'Next'.



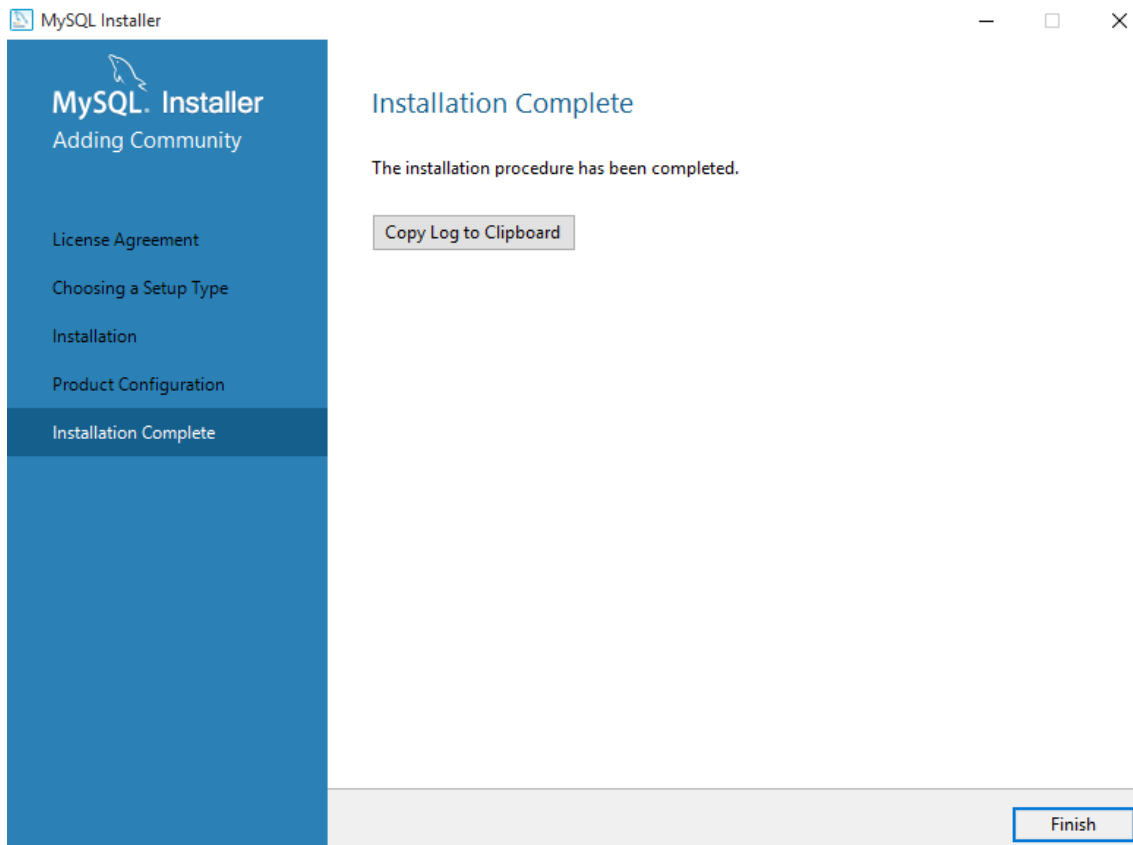
A instalação está em seu processo final, aqui será iniciado toda a configuração definida nas etapas anteriores.



Certifique-se de que todos os itens estejam checados sem erros. Caso algum desses itens apresente erro o sistema não poderá funcionar corretamente.

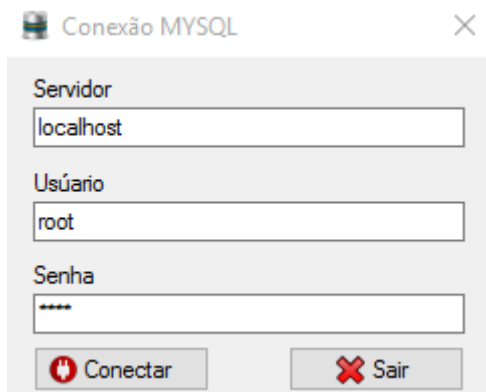


Click em 'Next'.



Processo finalizado, click em 'Finish'.

ATENÇÃO



Após a instalação de todo o processo, execute o sistema. O sistema irá solicitar as informações de configuração do Banco de Dados.

'Servidor': Informe o local onde foi instalado o MySQL, caso seja na máquina local informe 'localhost', ou o IP onde o mesmo se encontra.

'Usuário': O usuário padrão do MYSQL é o 'root', caso já tenha um User criado informe o mesmo. Lembre-se que este User precisa de privilégios de criação, inserção, alteração e deleção na base de dados.

‘**Senha**’: Informe a senha que é utilizado do mesmo. Lembrando que durante a instalação a mesma foi definida.

Se tudo estiver dentro dos parâmetros corretos o sistema iniciará a criação do Base de Dados.

Este processo é executado somente uma única vez.

SweetPotato | *Developers*

Av. Campo Sales, 1124 – Vila Frezzarim, Sala 2 – CEP 13465-590, Americana, SP

E-mail contato : efinanceira@swpd.com.br